

VIRTUAL TOY FAIR

MATTEL KEY PRODUCTS

Frühjahr 2021



We empower the next generation to explore the wonder of childhood and reach their full potential.





fisher-price

Fisher-Price 2-in-1 in Schaukelsitz

Der Fisher-Price Baby Schaukelsitz dient als Baby-Schaukelsitz oder feststehender Sitz mit niedlichen Spielzeugen zum Anstupsen, die über dem Kopf des Babys hängen. Der Spielbügel kann abgenommen werden, um den Sitz in einen Kleinkind-Schaukelsitz (für Kinder bis zu 18 kg) umzuwandeln. Der Schaukelsitz verfügt darüber hinaus über zwei verstellbare Sitzpositionen, beruhigende Schwingungen sowie ein maschinenwaschbares Sitzpolster. Benutzung des Schaukelsitzes ab der Geburt bis zu einem Gewicht von 18 kg.

**Alter: Abhängig von der Entwicklung des Kindes
GWD39**



Fisher-Price zusammenklappbares Beistellbettchen

Das zusammenklappbare Beistellbettchen von Fisher-Price beginnt mit einem sanften Stups zu schaukeln und hilft dem Baby beim Einschlafen. Die Seiten der tragbaren Wiege sind mit einem luftigen Netz ausgestattet und die Füße lassen sich feststellen, damit das Schlafen in der Ruheposition möglich ist. Für den Transport lässt sich die Wiege problemlos zu einem schmalen, weniger als 10 Zentimeter dicken Paket zusammenklappen. Ausschließlich für ein Kind benutzen, das sich nicht ohne Hilfe auf den Händen oder Knien abstützen, sich nicht ohne Hilfe hochziehen und nicht ohne Hilfe sitzen kann.

**Alter: Abhängig von der Entwicklung des Kindes
GVG95
*UVP:**





fisher-price

Fisher-Price BlinkiLinkis Meeresschildkröte

Mit der BlinkiLinkis Meeresschildkröte von Fisher-Price macht das Hinterherkrabbeln einen Riesenspaß. Mit diesem musikalischen Aktivitätsspielzeug können Babys auf zwei Arten spielen, im Sitzen und beim Krabbeln. Außerdem lernen sie mithilfe von Musik und Sätzen das ABC, Zahlen und Formen. Trifft die BlinkiLinkis Meeresschildkröte auf andere BlinkiLinkis beginnt sie zu leuchten und sie sprechen, singen und spielen miteinander.

Alter: Ab 9 Monaten
GXK35



Fisher-Price traumhaftes Wolken-Mobile

Das Traumhafte Wolken-Mobile mit Spieluhr hilft dem Baby mit sanfter Bewegung und anpassbarer Musik, Geräuschen und Lichtern sanft in den Schlaf. Wenn das Baby einen Laut von sich gibt, startet das Mobile durch seinen Geräuschsensor die beruhigende Bewegung automatisch neu. Dieses stilvolle Mobile fürs Kinderbett lässt sich außerdem in einen Klangerzeuger mit Nachtlicht für den Nachttisch umwandeln. Damit lässt sich die Abendroutine für heranwachsende Babys fortsetzen.

Alter: Ab 0 Monate
GRP99



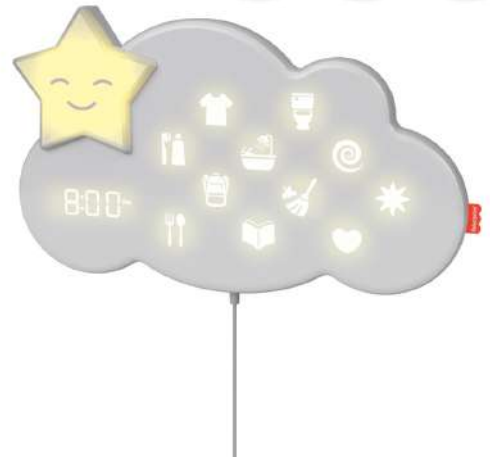


fisher-price

Fisher-Price Lumalu Schlafassistent

Der Fisher-Price Lumalu Schlafassistent hilft Kindern leichter einzuschlafen. Der an der Wand hängende Helfer führt Kinder durch ihr Gute-Nacht-Ritual und belohnt sie für jede erfüllte Aufgabe. Das Lumalu-System dient als Schlafrainer für Babys und Kleinkinder. Er verfügt über einen Geräuschgenerator mit Lichtern und eine Reihe an Musikstücken, die von Schlafexperten empfohlen werden. Mit der komfortablen Smart-Connect-App lassen sich die täglichen Aufgaben für Kinder leicht anpassen und steuern, ebenso wie Sleeptimer, Musik, Klänge und Lichter.

Alter: Ab 0 Monaten
GWM53



Fisher-Price Plitsch-Platsch Entdecker Spieldecke

Mit der Fisher-Price Plitsch-Platsch Entdecker Spieldecke ist Spielspaß garantiert. Auf dieser Spieldecke in bunten Farben mit Swimmingpool-Motiven finden sich freundliche Tiere und ein Schwimmreifendetail. Dieser erweckt den Anschein als würde das Baby mitten im Pool schwimmen. Die Spieldecke verfügt über 4 Babyspielzeuge, damit das Spielen in der Bauchlage zur wahren Freude wird: eine Eis-am-Stil-Beißhilfe, ein Schnorchelspiegel, ein Knister-Hai und eine Rassel-Limonade plus 12 monatliche Meilensteinkarten.

Alter: Ab 0 Monate
GRR44





Imaginext DC Super Friends Batman XL

Mit dieser ca. 25,4 cm großen Batman-Figur, die einen Stoffumhang und bewegliche Gelenke an Hals, Schultern, Beinen und Handgelenken hat, können wachsame Helden epische Gotham City-Abenteuer nachspielen.

Alter: Ab 3 Jahren
GVW22



Imaginext Jurassic World Actionfiguren Sortiment

Das Power Pad drehen oder drücken, um die Jurassic World-Actionfiguren zum Leben zu erwecken! Jedes Set enthält einen super coolen Dinosaurier, eine Charakterfigur und Zubehör. Alle sammeln, um noch mehr spannende Abenteuer zu erleben! Alle Artikel separat erhältlich.

Alter: Ab 3 Jahren
FMX88





Mega Bloks Guck-Guck Schule

Kleinkinder werden beim Zusammenbauen dieser Schule aus 35 großen Bausteinen ihre wahre Freude haben. Der niedliche Guck-Guck-Waschbär und die süße Guck-Guck-Eule lassen sich auf den Schulbus setzen, um ihre Guck-Guck-Überraschung auf der Fahrt zur Schule zu zeigen. Wenn ein Guck-Guck-Tier auf den Startstein gesetzt und der Hebel nach unten gedrückt wird, kugelt das Tier lustig die Rutsche hinunter.

Alter: Ab 12 Monate
FGV05





Mega Bloks ABC Lernzug

Der zusammenbaubare Zug mit dem freundlichen Gesicht kommt mit bunten Bausteinen, auf denen die Buchstaben von A bis Z abgebildet sind. Einfach die drei rollenden Radbasisteile miteinander verbinden und die Buchstaben-Bausteine daraufstecken, um das Alphabet oder sogar ganze Wörter zusammenzusetzen.

Alter: Ab 12 Monate
DXH35



Mega Bloks Bau- und Spieltisch

Mit diesem tragbaren Bau- und Spieltisch kann das Kind tolle Abenteuer erleben! Aus den Bausteinen, die sich direkt auf den Tisch stecken lassen, entsteht ein Stadtzentrum mit einer Tankstelle, einem Markt und einer Ampel. Anschließend können die Autos ihre Runden durch die Stadt drehen. Beim Zuordnen der detailreich gestalteten Bausteine oder beim Zählen von Obst und Gemüse auf dem Markt wird das Kind mit Farben und Zahlen vertraut gemacht. Der Tisch ist perfekt für aktive Familien. Er verfügt über einklappbare Beine, Aufbewahrungsmöglichkeiten für die Bausteine und einen praktischen Tragegriff.

Alter: Ab 12 Monate
FGV05





Mega Construx Hot Wheels Monster Trucks Sortiment

Mit diesen zwei Hot Wheels Monster Truck-Sets zum Zusammenbauen mit Tiger Shark und Bone Shaker ist alles klar für die große Smash- und Crash-Action! Jedes Set enthält ein Fahrzeug zum Zusammenbauen mit riesigen Rädern, beweglichen Mikro-Fahrerfiguren und den echten Hot Wheels-Markenzeichen. Die Steine und Teile beider Hot Wheels Monster Truck-Sets lassen sich untereinander und mit allen anderen Mega Construx Bausets kombinieren, so dass die Monster Trucks ganz individuell gestaltet werden können. Alle Artikel separat erhältlich.

Alter: Ab 5 Jahren
GVM14





Mega Construx Hot Wheels Rennwagen Spielzeug-Set

Mit dieser Flotte aus vier original Hot Wheels-Supersportwagen werden die Straßen erobert! Mithilfe spezieller Bauteile können die Hot Rods individuell gestaltet werden. Das Bauset beinhaltet die authentischen Fahrzeuge Rally Cat, Dawgzilla, Night Shifter und Mod Rod sowie vier bewegliche Mikro-Actionfiguren, die den Fahrersitz einnehmen können. So lassen sich die Lieblingsautos aufpeppen oder brandneue Autodesigns ausprobieren und kombinieren. Die beiliegenden Steine und Teile können auch mit allen anderen Mega Construx Bausets für noch mehr individuellen Fahrspaß kombiniert werden.

Alter: Ab 5 Jahre
GVM13



Mega Construx Hot Wheels Rodger Dodger & Racing

Hier kommt das ultimative Hot Wheels-Set zum Zusammenbauen mit dem klassischen Rodger Dodger Rennwagen und Hot Wheels Racing Monster Truck. Das Set verfügt über authentische Hot Wheels-Details, wie den freiliegenden Chrommotor von Rodger Dodger und die legendäre rot-weiß-blaue Lackierung, sowie die riesigen Räder, die für Hot Wheels Racing typisch sind. Die enthaltenen Steine und Teile lassen sich mit beiden Fahrzeugen oder allen Mega Construx-Bausets kombinieren. So können Fahrzeuge ganz individuell gestaltet werden.

Alter: Ab 5 Jahre
GYG22





Mega Construx Masters of the Universe Battle Ram und Sky Sled Kampffahrzeug Bauset

Dieses Bauset zum Sammeln ist eine wahre Bestie! Das Kampffahrzeug ist mit rollenden Rädern, einem Rammbock, einem Raketenwerfer und zwei Mikro-Actionfiguren ausgestattet: Tri-Klops und Mekaneck. Das Battle Ram lässt sich in den Sky Sled und einen mobilen Raketenwerfer auseinandernehmen. So wird das Kampffahrzeug zur doppelten Bedrohung. Einfach die beiden Figuren in die Fahrzeuge setzen, Mekanecks Hals ausfahren und auf geht es in den Kampf.

Alter: Ab 8 Jahre
GWY75



Mega Construx Pokémon Medium Bisasam

Mit diesem Bisasam-Bauset lassen sich noch größere Kämpfe austragen. Dieses Gras-Pokémon mit einer Größe von ca. 10 cm kann viele verschiedene Kampfpositionen einnehmen, die seinen Heldenmut beweisen. Dieser detailreich gestaltete Bisasam verfügt über Gras-Pokémon typische Kampfeffekt-Details und bietet damit ein authentisches Erlebnis beim Zusammenbauen.

Alter: Ab 7 Jahre
GVK83





Barbie Extra Puppen

Die Barbie Extra Puppen tragen ausgefallene Outfits in leuchtenden Farben und setzen ein modisches Statement! Jede Barbie-Puppen hat einen ganz einzigartigen, verspielten und extravaganten Stil. Und auch ihre tierischen Freunde, alle verschieden, haben ihren ganz eigenen Style! Diese Puppen sorgen mit ihrem Modestil, der auf Glitzer, Gummibärchen, Emojis und ausgefallene Frisuren setzt, überall für die EXTRA Portion Stimmung.

Alter: Ab 3 Jahren
GVR04



Barbie Fashionistas Puppen Sortiment

Jede Barbie Fashionistas Puppe hat ihren ganz persönlichen Look – vom locker-lässigen Outfit bis zum bunten Bohemian-Style folgen alle den neuesten Trends! Die erweiterte Vielfalt und eine größere Auswahl an Stilrichtungen, Moden, Schuhen und Accessoires bieten Mädchen in aller Welt unendlich viele zusätzliche Möglichkeiten, um sich fantasievolle Geschichten auszudenken.

Alter: Ab 3 Jahren
FBR37





Barbie Dreamtopia Regenbogenzauber Puppen Sortiment

Barbie Meerjungfrau- oder Prinzessinenpuppe verzaubern mit ihrem langen, leuchtendem Haar in Fantasiefarben. Beide verfügen über Haarstyling-Zubehör wie eine Bürste, zwei Diademe, Haarspangen und dekorative Käämme. Damit lassen sich märchenhafte Looks entwerfen und stylen.

Alter: Ab 3 Jahren
GTF37



Barbie Color Reveal Glitzer Serie Sortiment im Thekendisplay

Jede Puppe trägt ein glitzerndes Outfit, das erst später enthüllt wird. Selbst das Auspacken macht Spaß: Alles herausnehmen und den Behälter mit Wasser füllen, dann die Puppe ins Wasser tauchen und hin- und herdrehen. Das Wasser färbt sich metallisch pink und wenn man die Puppe heraushebt, enthüllt sich ihr Gesicht. Jede Puppe hat eine andere Kombination aus Augenfarbe, modellierten Metall-Haaren, Hautton, verziertem Oberteil und metallisch schimmernden Beinen. Die Tüten enthalten einen ansteckbaren Pferdeschwanz, einen Glitzerrock und passende Schuhe und Ohringe! Farbwechseleffekte auf den Lippen und die verzierten Oberteilen der Puppen sorgen für einen zusätzlichen Wow-Effekt. Bei diesen Color Reveal-Puppen mit modellierten Haaren und Beinen in metallischen Farbtönen und bunten ansteckbaren Haarteilen dreht sich alles um Glitzer.

Alter: Ab 3 Jahren
GWC55





Barbie und Chelsea „Dschungelabenteurer“ Chelsea mit Dschungeltier-Schwimmreifen Sortiment

Die von Barbie und Chelsea „Der verrückte Geburtstag“ inspirierten Puppen und Spielsets beflügeln die Fantasie von Kindern. Mit ihnen lassen sich tolle Abenteuer mit Tierfreunden erleben. Jedes Spielset enthält eine Chelsea-Puppe, ihr Dschungeltier und alles, was die beiden für einen tollen Tag im Wasser brauchen. Der Fantasie sind keine Grenzen gesetzt: die Chelsea-Puppe aufs Handtuch setzen, Sonnencreme auftragen, dann Schnorchel, Sonnenbrille und Sandalen anziehen und ab ins Wasser mit einem Schwimmreifen in Tierform! Die Puppe und der Schwimmreifen können nicht von allein schwimmen. Abweichungen in Farbe und Gestaltung vorbehalten.



Alter: Ab 3 Jahren
GRT80

Barbie Hündchenparty Puppe und Spielset

Bei der Barbie Hündchenparty bekommt jedes Hündchen einen Partyhut. Aus dem Knetteig lassen sich niedliche Kuchen in Knochenform „backen“! Anschließend wird der Kuchen dekoriert und Barbies Haustieren in den bunten Hundenäpfen serviert. In der Geschenkschachtel steckt ein Ball für die Hündchen, und das größere Hündchen kann „kauen“, wenn der Schwanz bewegt wird.

Alter: Ab 3 Jahren
GXV75





Cave Club Bashley Puppe

Bashley ist der erste Rockstar überhaupt in einem Metallic-Kleid mit Tierprint. Gemeinsam mit ihrem Dino Haustier Snare können alle möglichen Abenteuer erlebt werden. Das Kamm-Accessoire sorgt für Styling-Spaß und ihre "Keytar" inspiriert zu rockigen Sessions.

Alter: Ab 4 Jahren
GTH04



Cave Club Rockelle Puppe

Rockelle und ihre Dinosaurierfreundin sind allzeit bereit aufregenden Abenteuern entgegen zu stampfen! Mit der Haarbürste und dem Haarreifen können Kinder ihrer Puppe einen individuellen Look verpassen. Rockelle hat hübsches, neonfarbendes Haar und trägt ein Kleid mit einem extravaganten Tiermuster.

Alter: Ab 4 Jahren
GWT25





Polly Pocket Große Taschen-Schatullen Sortiment

Im Inneren jeder Taschen-Schatulle wartet ein tolles Abenteuer, das zwei kleine Puppen, 8 lustige Funktionen, 2 Zubehörteile und einen Stickerbogen enthält. Die Taschen-Schatulle hat außerdem einen Trageriemen, damit Kinder sie als Handtasche tragen oder in eine coole Bauchtasche verwandeln können! Die Polly-Stick-Technologie sorgt dafür, dass die kleinen Puppen überall auf der Taschen-Schatulle haften. Mithilfe eines Stickers (Stickerbogen enthalten) finden die Puppen in allen Bereichen der Taschen-Schatulle sicheren Halt. Aufgrund ihrer kompakten Größe ist die Taschen-Schatulle perfekt zum Mitnehmen, sodass Kinder mit Polly Pocket jederzeit und überall tolle Abenteuer erleben können.

Alter: Ab 4 Jahren
GKJ63





Polly Pocket Mini-Schatulle Bienenspaß

Die Polly Pocket Bienenspaß Schatulle eignet sich bestens für das Spielen zu Hause oder unterwegs: Wird sie geöffnet, zeigt sich eine verborgene Mini-Welt zum Thema Bienen. Hier erwarten Kinder lustige Überraschungen und eine kleine Puppe mit fünf beweglichen Gelenken, damit sie im Spiel verschiedenste Positionen einnehmen kann. Das Spielset enthält einen größeren Bienenstock, der sich abnehmen lässt und sowohl in der Schatulle, als auch an ihrer Außenseite platziert werden kann, mit einer Biene, die sich dreht, eine Honigbären-„Überraschung“ und mehr. Außerdem enthält die Schatulle eine Amulett-Funktion – einfach die Vorrichtung öffnen und ein persönliches Foto oder Bild hineinschieben. Wird die Schatulle mit dem hübschen Ring in Herzform an Rucksäcken oder Taschen befestigt, lässt sie sich problemlos mitnehmen. Abweichungen in Farbe und Gestaltung vorbehalten.

Alter: Ab 4 Jahren
GTM63



Polly Pocket Lama-Musikparty Schatulle

Die Schatulle mit supersüßem Lamagesicht mit Blumenkranz enthält die kleinen Puppen Polly, Lila und zwei Lamas! Die Tür zur Bühne samt Schlagzeug und Mikrophon öffnet sich und die Tanzfläche dreht sich, wenn das Rad gedreht wird. In der Schatulle befinden sich Imbissstände, ein Picknicktisch, und ein Zelt. Die Schatulle hat außerdem einen Trageriemen, damit Kinder sie als Armband oder Tasche tragen können! Die Polly-Stick-Technologie sorgt dafür, dass die kleinen Puppen überall auf der Schatulle haften. Mithilfe eines Stickers (Stickerbogen enthalten) finden die Puppen in allen Bereichen der Schatulle sicheren Halt. Aufgrund ihrer kompakten Größe ist die Schatulle perfekt zum Mitnehmen, sodass Kinder mit Polly Pocket jederzeit und überall tolle Abenteuer erleben können.

Alter: Ab 4 Jahren
GKJ50





Enchantimals Odele Owl Puppe, Cruise & Familie

Die Enchantimals sind liebenswerte Charaktere, die mit ihren besten Tierfreunden auf ganz besondere Weise verbunden sind. Dieses Enchantimals Familienset aus der Schneetal Kollektion umfasst die Odele Owl Puppe, 3 Eulenfiguren und 1 Überraschungstüte mit 3 Zubehörteilen. Odele Owl trägt ein Winteroutfit. Die Eulenfiguren sind alle unterschiedlich gestaltet und haben jeweils ihren eigenen bewundernswerten Look. Die Überraschungstüte enthält drei Eiswaffeln!

Alter: Ab 4 Jahren
GJX46





Enchantimals Gepardenmädchen Cherish Cheetah Puppe

Die ca. 15 cm große Puppe wird von einer niedlichen Gepardenfigur mit einem Fellbüschel auf dem Kopf und einer Blume am Ohr begleitet. Cherish Cheetah trägt ein pfiffiges Outfit mit einem farbenfrohen Tier- und Blumenmuster und einer modellierten Stola. Der Rock mit Fellsaum ist abnehmbar. Aus ihren pinkfarbenen Schuhen schauen Socken hervor und in ihrem dunklen Haar sind Gepardenohren zu erkennen. Sie hat auch einen Gepardenschwanz und Gepardenflecken im Gesicht.

Alter: Ab 4 Jahren
FJJ20



Enchantimals Secret Besties Peeki Parrots Baumhaus

Dieses Enchantimals Baumhaus ist vollgepackt mit süßen Überraschungen! Hinter der Tür kommt Peeki Parrot zum Vorschein, der einen tierischen Freund dabei hat! Für noch mehr Überraschungen öffnet sich dieses Tier und bringt ein weiteres Tier zum Vorschein und noch eines und noch eines und noch eines! Insgesamt gibt es 5 Enchantimals Figuren. Im Inneren der kleinsten Figur befindet sich ein klitzekleines Blumen-Accessoire.

Alter: Ab 4 Jahren
GTM49



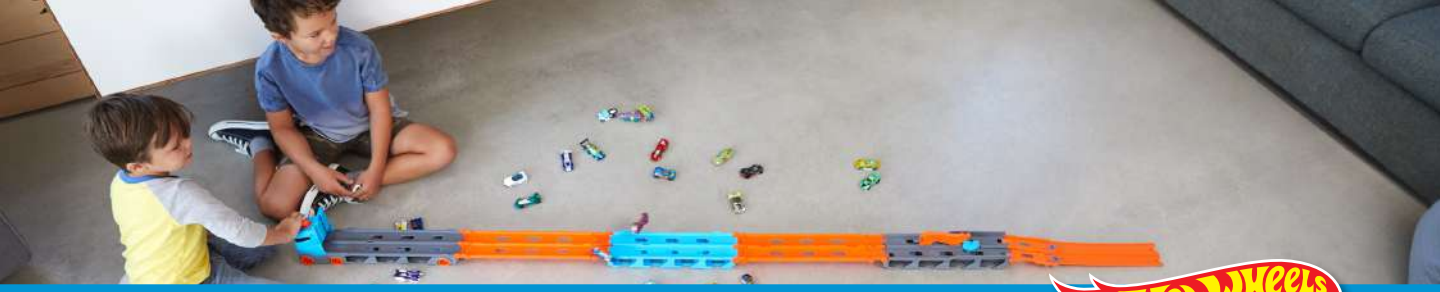


Hot Wheels 2-in-1 Rennbahn-Transporter

Der Hot Wheels 2-in-1 Rennbahn-Transporter setzt neue Maßstäbe für Aufbewahrung und Rennspaß mit Hot Wheels. Der Sattelschlepper steckt voller Überraschungen. Kleine Schaufenster im Anhänger geben den Blick auf die mehr als 20 Hot Wheels Fahrzeuge frei, die er transportieren kann. Ziehen Kinder den hinten befindlichen Riegel, wird aus dem Sattelschlepper eine mehr als 180 cm lange Rennstrecke. Ungenutzte Fahrzeuge bleiben sichtbar unter dem Track verstaut und die Fahrerkabine des Transporters verwandelt sich in einen Doppelstarter, der zwei Fahrzeuge in ein episches Kopf-an-Kopf-Rennen schickt. Tracks können mit anderen Hot Wheels City Sets (separat erhältlich) verbunden werden. Das Multifunktionsfahrzeug enthält drei Hot Wheels Fahrzeuge im Maßstab 1:64 und fasst 20 weitere Fahrzeuge (separat erhältlich).

Alter: Ab 4 Jahren
GVG37





Hot Wheels Monster Trucks 1:64 Die-Cast Sortiment

Die Hot Wheels Die-Cast Monster Trucks im Maßstab 1:64 wurden dafür gebaut, absolute Sieger zu sein! Sie treten mit ihren RIESIGEN Rädern zu Kopf-an-Kopf-Rennen an! Jeder Truck wird mit einem Bonus-Accessoire geliefert und jede Packung enthält Details über Name, Truck-Typ, Stärke und individuelle Crash-Power. Alle Artikel separat erhältlich. Abweichungen in Farbe und Gestaltung vorbehalten.

Alter: Ab 3 Jahren
FYJ44



Hot Wheels City Kobra Schleim-Attacke

Hot Wheels City Kobra Schleim-Attacke Spielset enthält ein episches Hindernis, wenn Kinder ihr Hot Wheels Fahrzeug durch eine toxische Kobra schicken, aus deren Maul grüner Schleim tropft. Zu langsame Autos können steckenbleiben, Fahrzeugen mit der richtigen Geschwindigkeit gelingt der Stunt durch den Schleim und sie landen auf einem von zwei Knöpfen, die den Bösewicht besiegen. Das Spielset enthält einen wiederverwendbaren Schleimbehälter, der für noch aufregendere Abenteuer sorgt, sowie ein Hot Wheels Fahrzeug im Maßstab 1:64. Für das Spielen mit einem oder mehreren Fahrzeugen geeignet. Kann mit anderen Sets (separat erhältlich) verbunden werden.

Alter: Ab 5 Jahren
GTT93





Hot Wheels Track Builder Unlimited Looping-Set

Das Hot Wheels Track Builder Unlimited Looping-Set bietet unendlich viele Möglichkeiten – Kinder können ihrer Fantasie freien Lauf lassen und individuelle Tracks und Stunts bauen. Diese drei Stunt-Loopings in verschiedenen Größen sorgen für noch mehr Spielspaß und noch aufregendere Stunt-Action! Mehrfach verwendbare Teile ermöglichen unendlich viele Kombinationen und fördern so die Kreativität. Lässt sich zum Aufbewahren und Mitnehmen einfach zusammenklappen. Das Looping-Set enthält ein Hot Wheels Fahrzeug. Alle Artikel separat erhältlich.

Alter: Ab 6 Jahren
GLC96



Hot Wheels Monster Trucks Stunt-Reifen Spielset

Das Hot Wheels Monster Trucks Stunt Reifen Spielset lässt sich zusammenklappen und mit dem Griff leicht tragen. Es öffnet sich zu einer beeindruckenden Stunt-Arena für verrückte Crashes, in der auch Platz zum Aufbewahren ist. Ausgeklappt ist das Set 89 cm lang und enthält tolle Funktionen. Im charakteristischen Monster Truck Riesenreifen enthalten sind der Tiger Shark Monster Truck und ein Hot Wheels Auto im Maßstab 1:64. Im geöffneten Zustand enthüllt sich eine Startrampe entweder für zwei Autos oder einen Monster Truck, die von der Rampe durch einen Feuerring gestartet werden. Das Fahrzeug muss genau richtig auf einer Plattform landen, die es dann in den Gewinnerring katapultiert. Hier ist Geschicklichkeit gefragt!

Alter: Ab 4 Jahren
GVK48





Matchbox Construction Hauler

Der Matchbox Construction Hauler ist ein multifunktionales Fahrzeug, das Kinder dazu inspiriert, ihre eigenen heldenhaften und lebensrettenden Abenteuer zu erschaffen! Es wird mit einem Feuerwehrauto im Maßstab 1:64 geliefert und bietet Platz für bis zu 15 weitere Fahrzeuge (separat erhältlich). Eine Rampe auf der Rückseite bietet einfachen Zugang. Es enthält außerdem acht Feuerwehr-Zubehörteile, die problemlos in einer dafür vorgesehenen Kabine unter dem Transporter aufbewahrt werden können. Es ist das ultimative Feuerwehrauto. Abweichungen in Farbe und Gestaltung vorbehalten.

Alter: Ab 3 Jahren
GWM23





Matchbox Tankstellen Spielset

Dieses Matchbox Tankstellen Spielset bietet Kindern eine realistische und abenteuerliche Spielumgebung, die sie auch aus ihrem Alltag kennen, mit tollen Funktionen, die durch die Fahrzeuge aktiviert werden. Wenn das enthaltene Fahrzeug im Maßstab 1:64 vor den Minimarkt geschoben wird, öffnen sich die Türen. Wenn es bei der Zapfsäule vorfährt, kann der Schlauch in das Auto eingeklickt werden. An den Zapfsäulen können Kinder selbst die Preise einstellen. Mithilfe der praktischen Verbindungsstücke an jeder Ecke kann das Spielset ganz leicht mit anderen Matchbox Action Driver Sets und Hot Wheels City Sets (separat erhältlich) zusammengesteckt werden.

Alter: Ab 3 Jahren
GVY84



Matchbox Autos mit beweglichen Teilen Sortiment

Diese Autos und Trucks von Matchbox haben bewegliche Funktionen – die Türen, Motorhauben und Kofferräume von vielen beliebten Autos der Marken Ford, GM, Volkswagen, Nissan und mehr lassen sich öffnen! Das Sortiment umfasst sechs Die-Cast-Replikas mit originalgetreuen Dekorationen, innovativen Bewegungsfunktionen und coolen Grafiken. Ein tolles Geschenk für Sammler von Modellautos oder für den Beginn einer Sammlung.

Alter: Ab 3 Jahren
FWD28





Matchbox Notrettung Spielset

Dieses Matchbox Notrettung Spielset bietet Kindern ein realistisches und abenteuerliches Spielsetting, in einem Krankenhaus für medizinische Evakuierungen mit Funktionen, die durch die Fahrzeuge aktiviert werden. Wenn der enthaltene Krankenwagen im Maßstab 1:64 angeschoben wird, öffnet sich das Notfalltor. Der ebenfalls enthaltene Hubschrauber verfügt über frei drehende Rotoren aus Kunststoff und kann auch Fahrzeuge transportieren. Mithilfe der praktischen Verbindungsstücke an jeder Ecke kann das Spielset ganz leicht mit anderen Matchbox-Sets und Hot Wheels City-Sets zusammengesteckt werden. Abweichungen in Farbe und Gestaltung vorbehalten.

Alter: Ab 3 Jahren
GVY83



Matchbox Best of Germany Die-Cast Sortiment

Das Matchbox Best of Germany Die-Cast Sortiment umfasst deutsche Automobile im Maßstab 1:64, die Kinder jeden Alters zu Abenteuern inspirieren! Diese Sammlung umfasst klassische und moderne Autos, die auf Straßen in ganz Deutschland zu sehen sind. Sammler werden die Details und realistischen Formen lieben, die typisch für die Marke Matchbox sind. Abweichungen in Farbe und Gestaltung vorbehalten.

Alter: Ab 3 Jahren
GWL49





Masters of the Universe Origins Panthor

Panthor ist ein riesiges Tier, das seinem Herrn Skeletor loyal und kampfbereit zur Seite steht. Sein mächtiger purpurfarbener Körper verfügt über 12 bewegliche Gelenke, darunter Beine, Kopf, Hals und Kiefer, sodass kraftvolle Posen nachgestellt und fantasievolle Kampfszenen nachgespielt werden können. Mit tiefgrünem, abnehmbarem Sattel und Rüstung für den Kampf gewappnet, wird diese beeindruckende Katze in einer Verpackung im schön gestalteten, authentischen Vintage-Stil geliefert. Diese Figur bleibt den Traditionen von Masters of the Universe treu, weist aber zugleich neue Designmerkmale auf, die ein intensives Spiel voller Action ermöglichen. Abweichungen in Farbe und Gestaltung vorbehalten.

Alter: Ab 6 Jahren
GVN49





Masters of the Universe Origins Land Shark

Dieses große Modell von Skeletors legendärem Kampffahrzeug besitzt ein grimmiges Maul, das auf- und zuklappt, wenn sich die Räder bewegen. Mit den verstellbaren Laserkanonen ist der Land Shark bereit zum Kampf. Das Fahrzeug ist geeignet für die ca. 14 cm großen Origins Figuren, die damit in den Kampf zwischen Gut und Böse ziehen können. Verpackt im Retrostil, den Fans und Sammler lieben werden. Bei der Macht von Grayskull! Abweichungen in Farbe und Gestaltung vorbehalten.

Alter: Ab 6 Jahren
GXP43



Masters of the Universe Origins Grayskull Spielset

Castle Grayskull: Die geheimnisvolle und mächtige Eternia-Festung für He-Man und seine Feinde. Dieses Castle Grayskull-Spielset im Diorama-Stil bietet stundenlangen kreativen Spielspaß mit viel Action und Abenteuern für MOTU-Fans. Das große Spielset lässt sich öffnen und bringt vier Räume im Inneren zum Vorschein – perfekt zum Nachspielen von Geschichten und zum Ausstellen. Enthält einen funktionierenden Aufzug und eine Falltür, von denen die Fans des Originals begeistert sein werden. Im Spielset enthalten ist auch eine Sonderedition der Zauberin. Außerdem passen auch alle anderen ca. 14 cm großen Origins-Figuren (separat erhältlich) in das Spielset. Masters of the Universe Fans werden viel Spaß beim Nachspielen von MOTU-Szenen und Erfinden eigener actiongeladener Geschichten haben, die sich in diesem berühmten Gebäude abspielen, das auch als Zentrum des Kampfs zwischen Gut und Böse gilt.

Alter: Ab 6 Jahren
GXP44





Phase 10 Junior

Das Kartenspiel Phase 10 Junior wird nach demselben, an Rommé angelehnten Prinzip, wie das klassische Phase 10 gespielt. Allerdings in einer vereinfachten Version für junge Kartenfans. Dank zweier Spielebenen wächst das Spiel mit jüngeren Kindern mit und sorgt immer für eine Herausforderung. Niedliche Tierbilder auf den Karten erleichtern Kindern ab 3 Jahren die Zuordnung und helfen ihnen beim Erlernen der Regeln. Auf den zwei Spielebenen sind für den Anfang einfachere Phasen vorgesehen, die dann später schwieriger werden. Abweichungen in Farbe und Gestaltung vorbehalten.

Alter: Ab 4 Jahren
GXX06



Pictionary Air Klein gegen Groß

Pictionary Air ist der Zeichenspielklassiker für die ganze Familie, in einem aufregenden neuen Format! Mit Pictionary Air klein gegen GROSS fällt es Kindern leichter, in die Luft zu malen und das Bild auf dem Bildschirm zu sehen. Erwachsene können die verbesserten klassischen Hinweise verwenden, während die Hinweise für Kinder Illustrationen enthalten, damit auch jüngere Kinder beim Zeichenspaß mitmachen können. Für noch mehr Spaß können die Spieler bei dieser Version des Klassikers mit den Zeichnungen interagieren. Einfach die kostenlose Pictionary Air App herunterladen und los geht's. Nach dem Öffnen der App wird die Kamera auf den zeichnenden Spieler gerichtet, der dann zusammen mit seiner Zeichnung auf dem Bildschirm zu sehen ist. Kinder können den „Selfie-Modus“ in der App verwenden, um ihre Zeichnungen zu sehen. Noch lustiger wird es, wenn die Bilder mit Apple TV, Chromecast oder einem anderen Streaming-Dienst auf den Fernseher übertragen werden. Dafür ist ein kompatibles streamingfähiges Gerät erforderlich.

Alter: Ab 6 Jahren
GYH79





UNO 100% Papier Kartenspiel (plastikfrei und recycelbar)

UNO, das allseits beliebte Kartenspiel, ist jetzt umweltfreundlich! Die Sonderedition „100% Papier!“ ist 100% recyclingfähig. Die Cellophanhülle um die Karten wurde durch Papier ersetzt, um das Spiel umweltfreundlicher zu gestalten – das komplette Kartenspiel und die Verpackung können jetzt recycelt werden. Die auf Soja basierte Tinte, die für diese Karten aus Papier verwendet wird, erzeugt kräftige, natürliche Farben, die unschädlich sind. Das Kartenspiel ist mit dem klassischen UNO identisch und enthält Jokerkarten und Herausforderungskarten, die dem Spiel einen ganz neuen Verlauf geben können. Ganz wichtig: Wer nur noch eine Karte auf der Hand hat, muss „UNO!“ rufen.

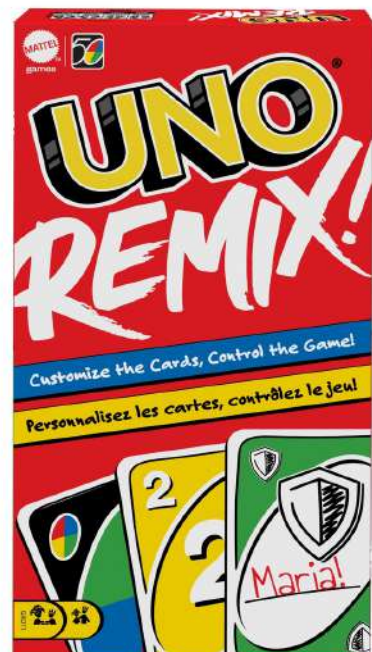
Alter: Ab 7 Jahren
GTH23



UNO Remix Kartenspiel

UNO Remix gibt den Spielern die Möglichkeit, ein UNO-Kartenspiel individuell zu gestalten, das sich mit jeder Runde weiter entwickelt. Zu Beginn jeder Runde fügen die Spieler beschriftbare Spezialkarten hinzu, die in den Spielverlauf eingreifen. So können Karten auf einzelne Spieler zugeschnitten werden (z. B. „Weiter mit Jeff“ oder „2 Ziehen für Maria“). Gruppen können so ihr ganz eigenes Kartenspiel schaffen. Eines jedoch bleibt: Sobald ein Spieler nur noch eine Karte hat, wird „UNO!“ gerufen.

Alter: Ab 7 Jahre
GXD71





Hau den Maulwurf! Kartenklatsche

Hau den Maulwurf! Kartenklatsche ist ein lustiges Kartenspiel für Kinder, bei dem alle gleichzeitig die passende Karte zu finden und zu schnappen versuchen! Dabei muss das oberste Maulwurfskärtchen den Farben und Symbolen der Spielerkarten zugeordnet werden. Die Spieler drehen abwechselnd die Karten ihres Stapels um und müssen tierisch aufpassen. Wenn eine Kombination aufgedeckter Karten zum Kärtchen in der Mitte passt, saust die Klatsche und ... autsch! Wer es schafft, das Maulwurfskärtchen mit dem Saugnapf der Klatsche zu packen, darf es behalten. Und wer als erster Spieler 5 Kärtchen sammelt, gewinnt das Spiel! Dieses rasante und unterhaltsame Kinderspiel ist leicht zu erlernen und trainiert das visuelle Gedächtnis und die Hand-Augen-Koordination.

Alter: Ab 5 Jahren
GVD46

